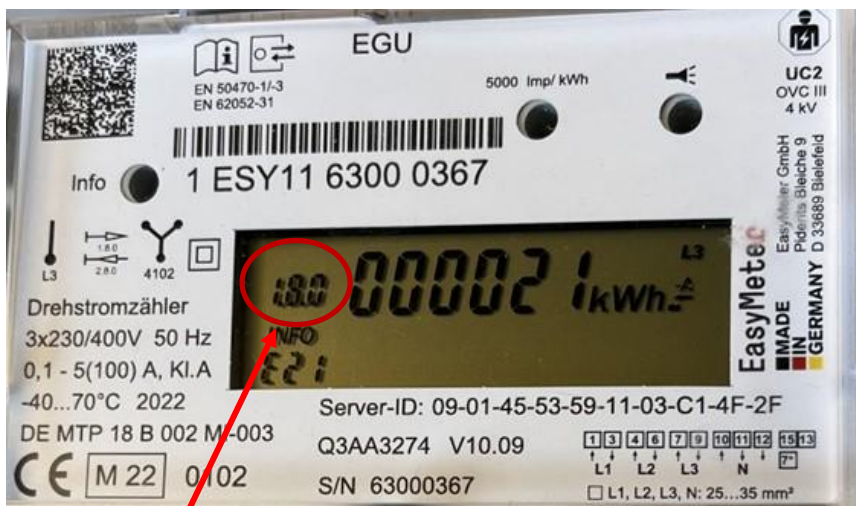


Beschreibung des elektronischen Zähler im Netzgebiet der EG Unterneukirchen

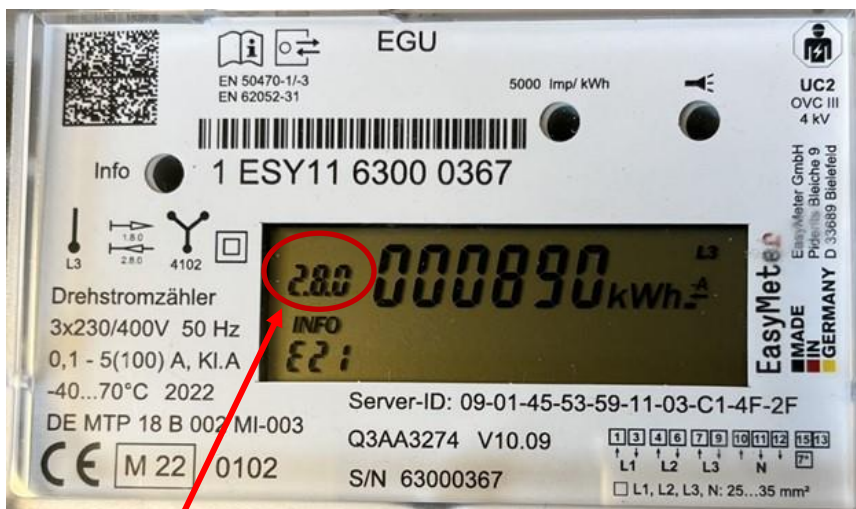
So lesen Sie Ihren Zählerstand richtig ab.

➤ Easy Meter Zähler:

Die Anzeige wechselt automatisch zwischen 1.8.0 und 2.8.0, so dass Sie den jeweiligen Zählerstand ablesen können.



Die Zahl 1.8.0 gibt Ihren Strombezug an.



Die Zahl 2.8.0 gibt die an uns zurückgelieferte Strommenge Ihrer Erzeugungsanlage an.